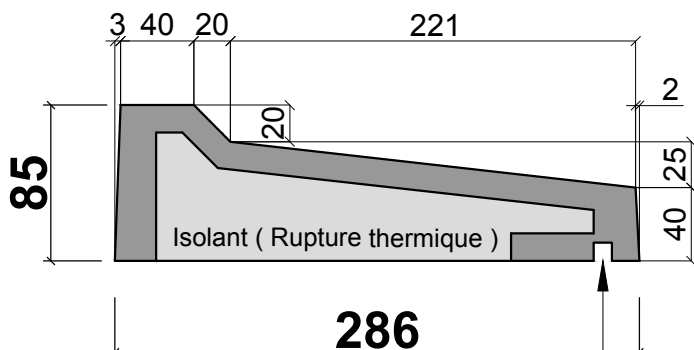


# Appuis de fenêtre à Rupture de Pont Thermique en BFUHP

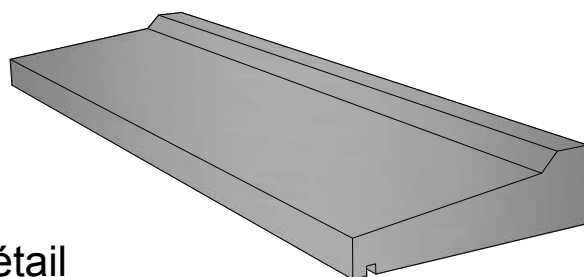
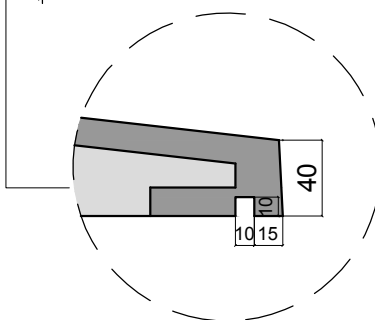
Réf:  
286-85



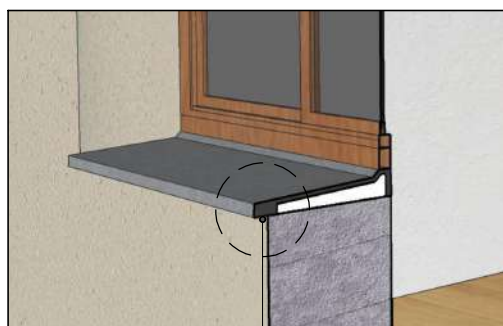
Couleur base

-  Blanc Yaute
-  Gris Euritsua
-  Gris Argia
-  Gris iluna

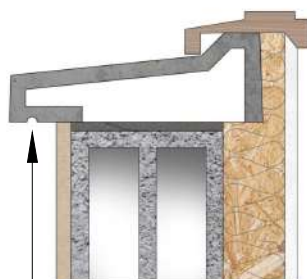
Détail



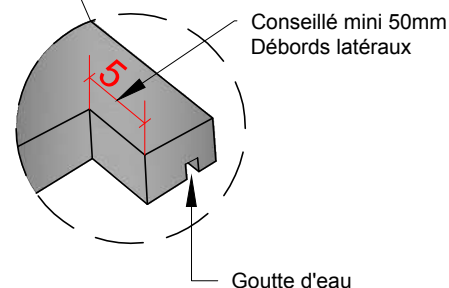
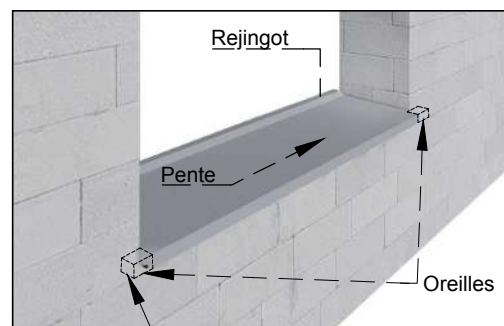
Poids : 18 kg/ml



Conseillé mini 50mm  
Débord nu façade



Options: Possibilité de rajouter des oreilles



Côtes oreilles à définir dans vos options

## Béton Fibré à Haute Performance (BFUHP)

Fibres	Organique
Résistance en compression	90-130 MPa
Résistance en flexion	8-25 MPa
Porosité capillaire	1 à 1,4 %
Tenu au Gel / Dégel (sur 300 cycles)	100 %

Traitement de surface, hydrofuge  
Isolant polystyrène expansé

Résistance à la compression	50 kPa
Conductivité thermique Vmax	38 mW/(m.K)
Masse volumique	14 kg/m3

Performances thermique	
Coefficient linéique	f = 0,35 W/(m.k)



323 Chemin de Meurat  
74 540 CUSY  
04 50 32 68 10  
contact@lmb.fr